

## in Kauf bis Imperia Porto Maurizio periferia Codex V465 - € 465.000



**152 mq | : 2 | : 3 | : 5**

Villa Gaia - Dieses sonnendurchflutete Anwesen ist von einem großzügigen, 1300 m<sup>2</sup> großen, ebenen Garten umgeben, der problemlos Platz für einen erfrischenden Swimmingpool bietet. Die Villa befindet sich in exzellentem Zustand, erstreckt sich über zwei Etagen und eignet sich sowohl als Erst- als auch als Zweitwohnsitz. Dank ihrer Energieeffizienzklasse ist sie ideal für den Kauf mit einer grünen Hypothek.

Im Erdgeschoss befindet sich der großzügige Wohnbereich mit offener, aber separater Küche, ein Badezimmer und ein Schlafzimmer mit Abstellraum unter der Treppe. Draußen bieten große Terrassen und ein Garten viel Platz zum Entspannen und für gesellige Stunden. Das erste Obergeschoss, ein Dachgeschoss mit Holzdecke und sichtbaren Balken, ist dem Schlafbereich gewidmet und verfügt über zwei Doppelzimmer, jeweils mit begehbarem Kleiderschrank, ein Badezimmer und einen Balkon.

Klimaanlage und Heizung mit Wärmepumpen, die auch von Photovoltaikanlagen gespeist werden; die Lage bietet einen Panoramablick über das Tal von Imperia Porto Maurizio bis hin zum Meer, und das Haus genießt dank seiner hervorragenden Ost-Südwest-Ausrichtung den ganzen Tag Sonne; das Grundstück ist über ein Schiebtor in der Nähe der Provinzstraße leicht zugänglich; das Grundstück ist eingezäunt, und es können mehrere Autos darin geparkt werden; es gibt auch einen Innenhof mit einer zweiten Zufahrt und einem Brunnen.

Villa Gaia ist die ideale Lösung für alle, die auf dem Land und nur einen Steinwurf von der Küste entfernt wohnen möchten: Kommen Sie und sehen Sie selbst!

Kontaktieren Sie uns für eine Besichtigung und um das Potenzial dieser Immobilie persönlich zu beurteilen.

Ametis Agentur seit 1929 Tel. +39 0183 710294 - info@ametis.it - Mobil und WhatsApp +39 370 3506681.  
Diese Bekanntmachung dient lediglich der Veranschaulichung und stellt keinen Vertragsbestandteil dar.

## Details

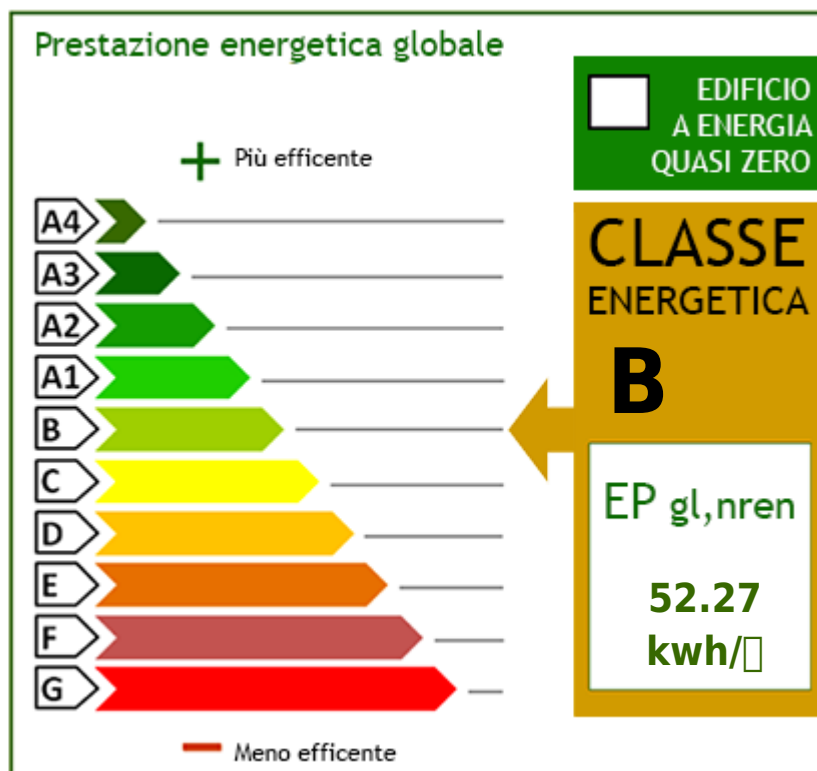
---> **Indirizzo** <---: Bivio di Vasia

---> **CAP** <---: 18100

---> **camere** <---: 3

---> **bagni** <---: 2

---> **Locali** <---: 5









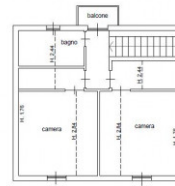






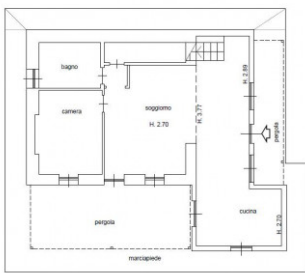


PIANTA PIANO SOTTOTETTO



planimetria indicativa

PIANTA PIANO TERRA



planimetria indicativa



mappa indicativa